

Auszug

TYP03 

ENTWICKLUNG

12.11.2009

Auszug

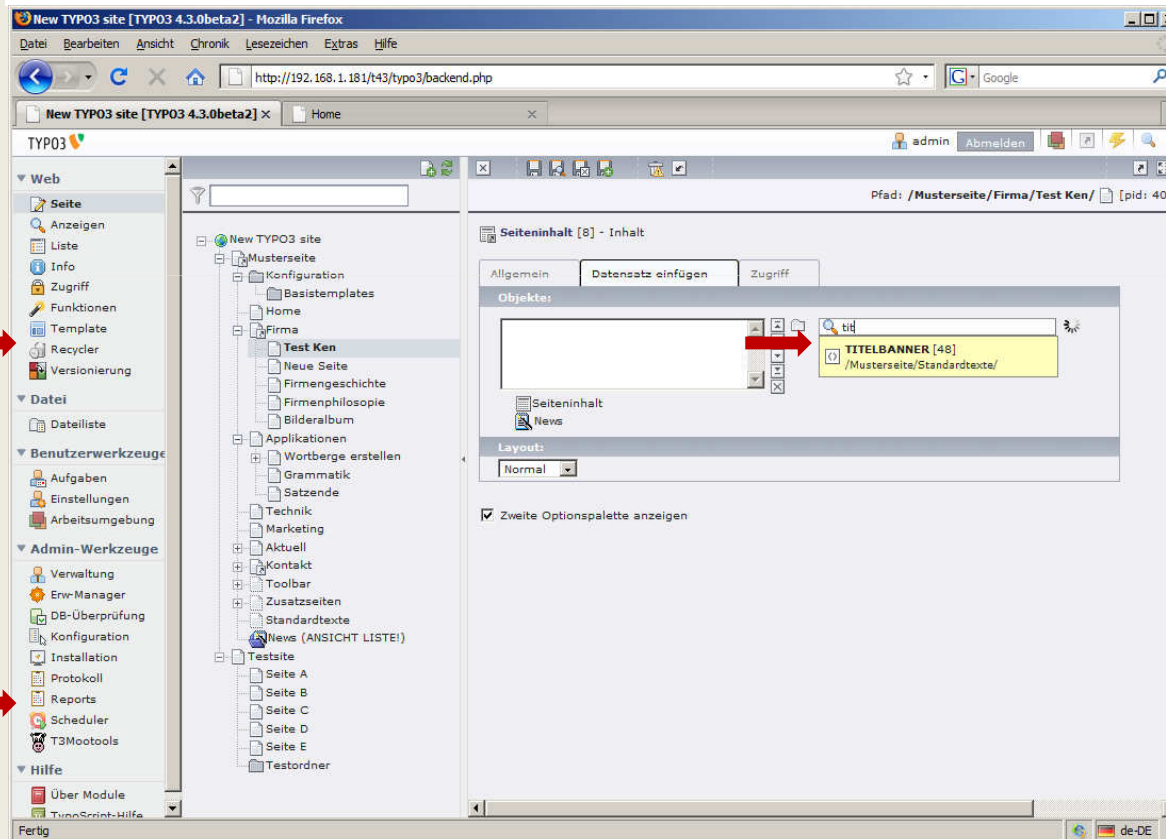
01 | WIE GEHT'S WEITER MIT TYPO3

01 | TYPO3 4.3

- » **Gewohnte Benutzeroberfläche**
- » **Relativ einfaches Update**
- » **Verbessertes Caching (Performance-Optimierung)**
- » **Verbessertes Frontend Editing**
- » **Neue Administrationsfunktionen (Reports, Scheduler)**
- » **Verbesserter Fileupload (Mehrfachupload)**
- » **Papierkorbfunktion**
- » **Authentifizierungsmethoden (OpenID etc.)**

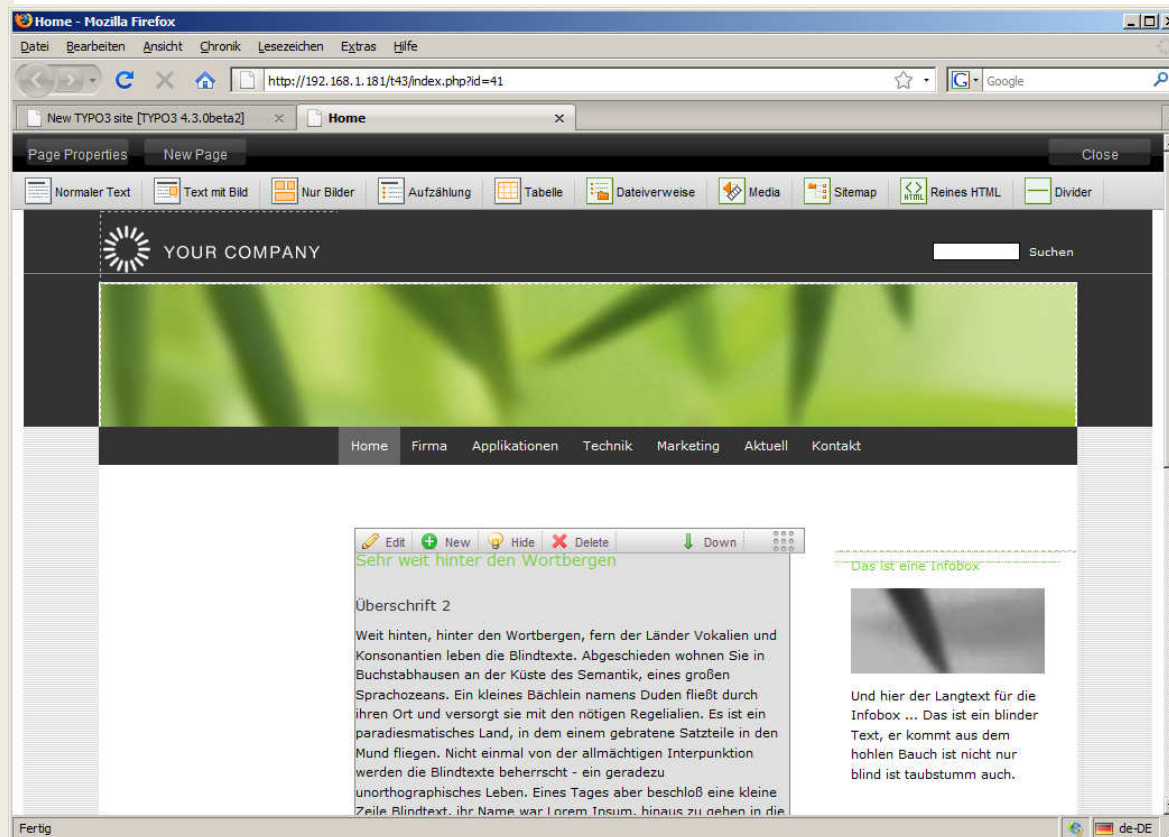
Jedoch Update aus unserer Sicht kein MUSS!

01 | TYPO3 4.3 BACKEND



- » Papierkorb
- » Datensätze suchen
- » Reports
- » Zeitsteuerung
- » Dateiupload optimiert
- » Versionierung verbessert
- » Zahlreiche Entwicklerfunktionen

01 | TYPO3 4.3 FRONTEND



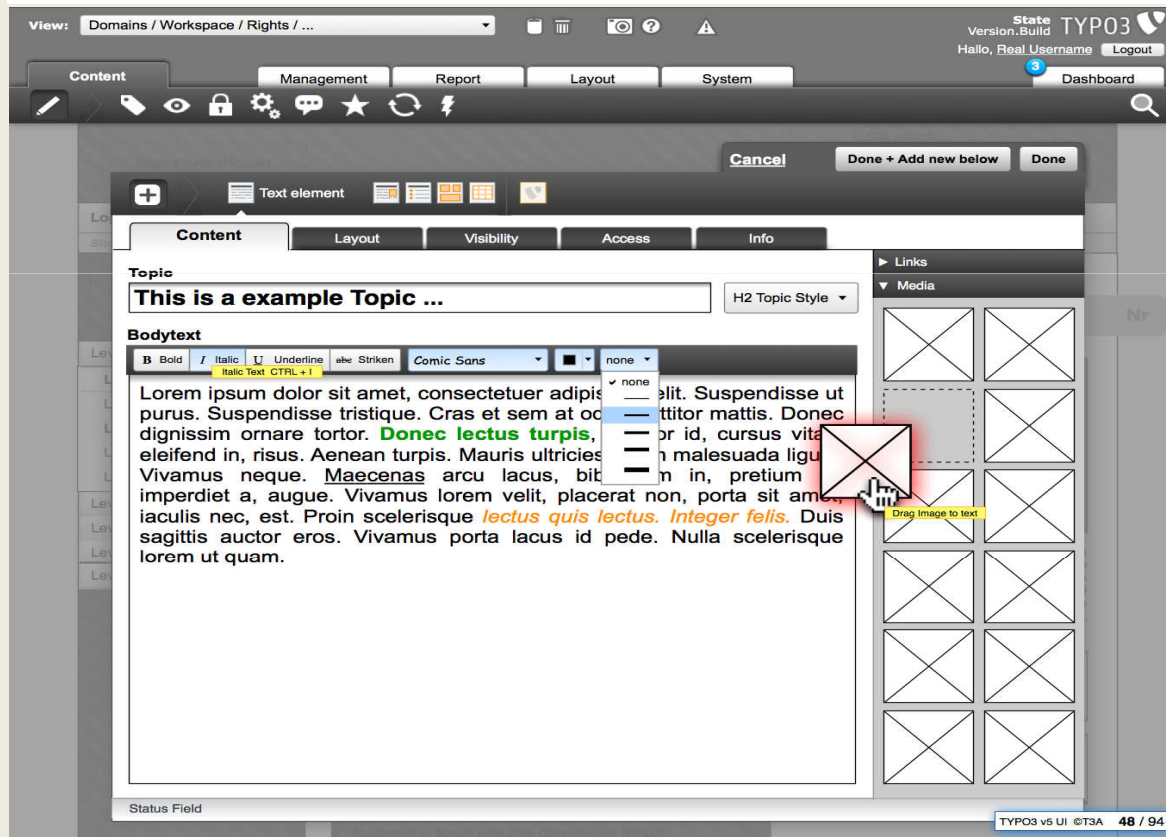
- » Seiteneigenschaften
- » Neue Seite einfügen
- » Neue Elemente einfügen
- » Drag & Drop

- » Vorsicht:
- » Extensions müssen evtl. nachbereitet werden.
- » Fehlende Übersetzung
- » Evtl. Nachbereitung CSS

01 | TYPO3 5.0(PLAN)

- » **Erwartet 2011**
- » **Neue Architektur**
- » **Neue Benutzeroberfläche**
- » **FLOW3 als neues Entwicklungsframework**
 - | neue Extensions sollen hierauf entwickelt werden
 - | die Migration alter Extensions bis Typo3 4.2 auf V5 wird schwierig
- » **Typo3 V4 wird auch nach Erscheinen von V5 weiterentwickelt**
- » **Ein Umstieg auf Typo3 V5 bedeutet einen kompletten Relaunch!**

01 | TYPO3 5.0 BACKEND



- » Optimierte Benutzeroberfläche
- » FLOW3 als Entwicklungsframework, d.h. verbesserte Code-Architektur
- » Intuitiveres Arbeiten

Screenshot © T3N

05 | MENÜS IN TYPO3

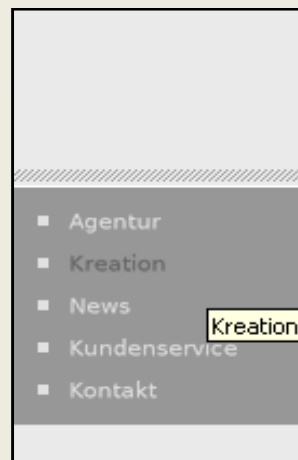
05 | MENÜS ERSTELLEN

- » Generierung der Hauptnavigation aus der Seitenstruktur von Typo3
- » Definiert innerhalb der Templates
- » Die wichtigsten hierarchisch Menüarten von Typo3 sind
 - | Textmenus
 - | Grafische Menus
 - | Layer / Aufklappmenus
- » Diese können durch Navigationshilfen wie
 - | Breadcrumbs („Sie sind hier“)
 - | Sitemapsergänzt werden
- » Die einzelnen Menustufen und Zustände (normal, aktiv usw.) können über den TypoScript-Befehl wrap unterschiedlich gestaltet werden.

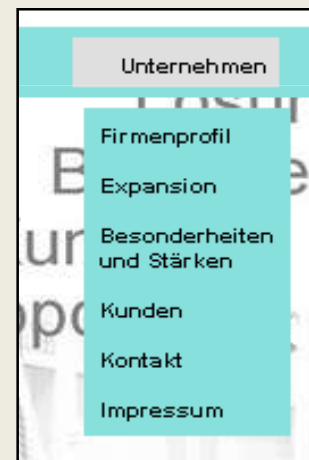
05 | MENÜS IN TYPO3 - BEISPIELE



TMENU
(textbasiert)



GMENU
(grafikbasiert)



GMENU - LAYERS
(dynamisch)

05 | MENÜS – EIN CODEBEISPIEL IN TYPO3

Der folgende TypoScript-Code ersetzt den Marker `###MENU###` durch ein Navigationsmenu (hier lediglich Menüstufe 1).

Die Zustände `normal` und `aktiv` werden unterschieden, und mit unterschiedlichen CSS-Klassen belegt.

```
marks.MENU      = HMENU   (Hierarchical Menu)
marks.MENU.1    = TMENU   (Text Menu)
marks.MENU.1 {
    NO.allWrap = <div class="menu1-level1-no"> | </div>
    ACT = 1
    ACT.allWrap = <div class="menu1-level1-act"> | </div>
}
```